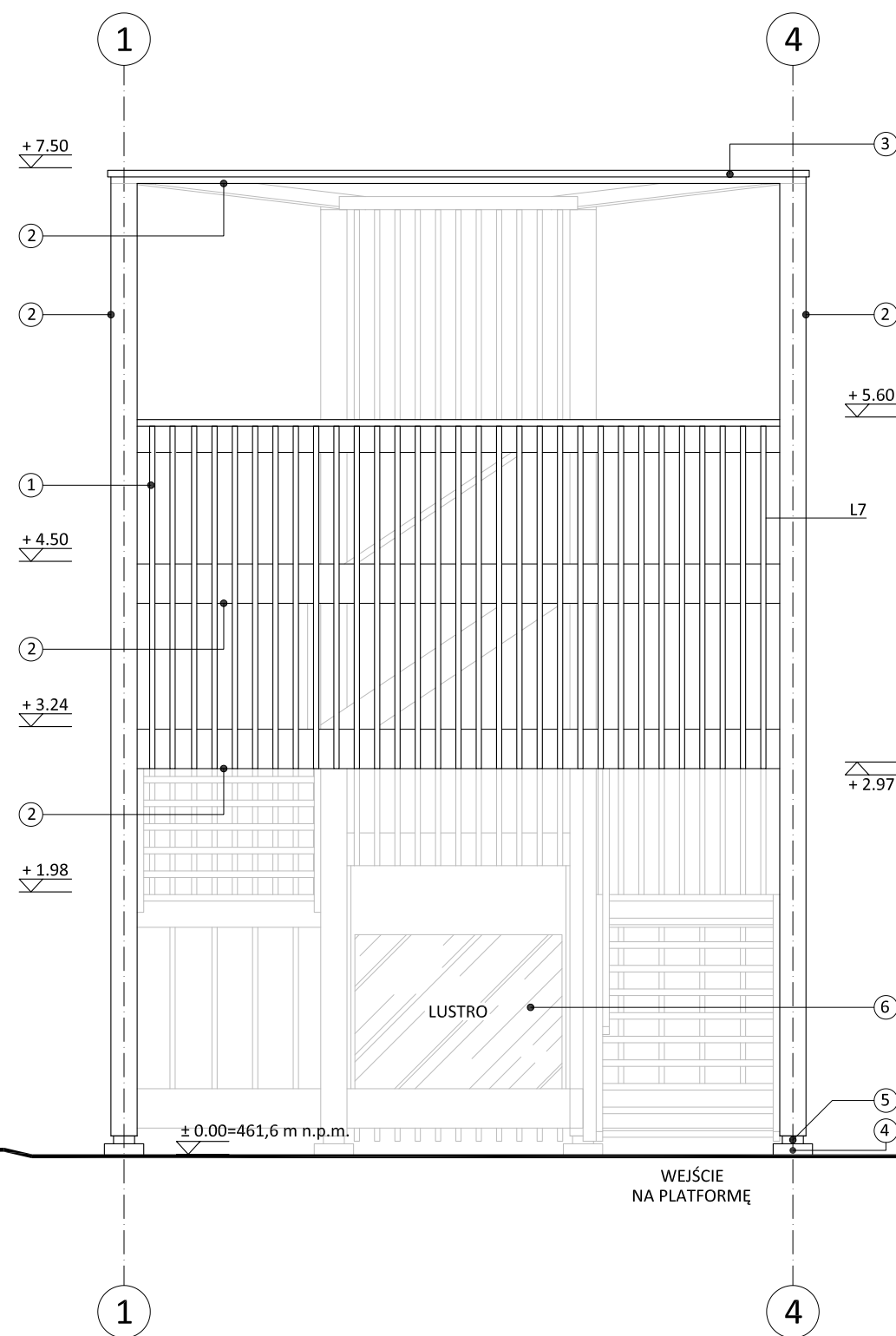


ELEWACJA
ZACHODNIA



OPIS ELEWACJI I KOLORYSTYKI:

- 1 Okładzina elewacyjna - lamele z drewna modrzewiowego w układzie pionowym, kolor naturalnego drewna
- 2 Elementy konstrukcyjne z drewna modrzewiowego, kolor naturalnego drewna, drewno klasy min. C30
- 3 Obróbka blacharska, kolor ciemny szary
- 4 Fundament z betonu zbrojonego, beton klasy XC2, C25/30 W8.
- 5 Stalowe złącze ciesielskie do fundamentu betonowego
- 6 Lustro na sztywnej podkonstrukcji, z montażem umożliwiającym regulację kąta nachylenia

ppab NINIEJSZE OPRACOWANIE STANOWI DZIEŁO AUTORSKIE I PODLEGA OCHRONIE ZGODNIE Z PRZEPISAMI USTAWY 83 Z DN.04.02.1994 O PRAWIE AUTORSKIM I PRAWACH POKREWNYCH

JEDNOSTKA PROJEKTOWA:
Pracownia Projektowa Architektoniczno-Budowlana Sp. z o.o.
PL 31-317 Kraków, ul. Gnieźnińska 4,
tel/fax: 12 359 54 66 e-mail: ppab@ppab.pl www.ppab.pl

INWESTOR:
Gmina Dukla,
ul. Trakt Węgierski 11,
38-450 Dukla

TEMAT:
Budowa urzędu terenowego służącego turystyce i rekreacji - platformy widokowej na działce nr 285/2 w Dukli.

TYTUŁ RYSUNKU:
ELEWACJA ZACHODNIA

PROJEKTANT ARCHITEKTURA: mgr inż. arch. Wojciech Różewicz upr. nr MPOIA/011/2021, MP-2634	PODPIS:	DATA: kwiecień 2025
--------------------------------------------------------------------------------------------------------	----------------	-------------------------------

PROJEKTANT SPRAWDZAJĄCY ARCH.: mgr inż. arch. Sławomir Zieliński upr. nr 62/2001, MP-0663	PODPIS:	DATA: kwiecień 2025
--------------------------------------------------------------------------------------------------------	----------------	-------------------------------

FAZA: projekt techniczny	SYMBOL: PT	NR RYS.: 3.4
BRANŻA: architektura	SKALA: 1:50	